

Relais Petite Enfance

des Coëvrans

Calendrier des temps
de rencontres

De avril
à juillet
2025



Matinées rencontres

Ce sont des temps de rencontres pour les enfants de 0 à 3 ans du territoire, accompagnés de leur assistante maternelle, garde d'enfant à domicile et/ ou parent, proposés pendant les périodes scolaires.

Ces matinées permettent à l'enfant de jouer, expérimenter, créer, s'éveiller et grandir tout en rencontrant l'autre avec des règles de vie partagées et communes.

Temps de rencontres professionnels, ils permettent également aux assistantes maternelles d'échanger sur leurs pratiques et de partager leurs expériences.

Dans le but de respecter le rythme du jeune enfant et d'assurer un temps de rencontre de qualité, il est recommandé aux professionnels d'être vigilant sur le nombre de fréquentations hebdomadaires aux matinées rencontres.

Vous restez libre de choisir le lieu de rencontre qui correspond le mieux à vos disponibilités. Cf. Charte de vie du RPE – A redonner signée pour participer aux temps de rencontres.

L'enfant est sous l'entière responsabilité de l'adulte qui l'accompagne

Même si c'est précisé dans le contrat de travail signé entre l'assistante maternelle et le parent, **une autorisation parentale** du Relais Petite Enfance (RPE) sera demandée pour la participation de chaque enfant. Elle est valable pour la durée de l'accueil chez l'assistante maternelle.

L'émargement de chacun est obligatoire sur les temps de rencontres du RPE.



📍 BAIS

Salle de judo
(près de l'école primaire et salle des fêtes)
Rue de l'Europe



📍 ÉVRON

Salle Famille du Centre social
Le Trait d'Union
32 bis rue du Montaigu

📍 CHÂTRES-LA-FORÊT

Salle de loisirs
Impasse de Hauteville (à côté du city stade)

📍 MONTSÛRS

Jouanne Loisirs Animation
29 rue de Gesnes

De 9h30
à 11h

Les enfants malades ne sont pas admis afin de prévenir le risque de contagion.



Enfants comme adultes, il est recommandé de **prévoir des chaussettes/chaussons** adaptés pour le confort et la sécurité de tous. Le sol de certaines salles étant glissant, il pourra être demandé de se mettre pied nu au besoin.



Il est possible que les matinées se déroulent en extérieur. Il est demandé à chacun de prévoir **systematiquement chapeaux/casquettes** même si cela n'est pas précisé dans le calendrier.



Chacun se doit de réserver l'utilisation de son **téléphone portable pour des urgences**. Merci de veiller à ne pas laisser son téléphone accessible aux jeunes enfants lors des matinées rencontres.

Il est possible de photographier de manière ponctuelle et uniquement les enfants qui vous sont confiés dans un souci de vigilance sur le droit à l'image.

Pour aller plus loin sur le cadre légal, nous vous invitons à suivre ce lien :

<https://www.service-public.fr/particuliers/vosdroits/F32103>

Par mesure de sécurité et de cohérence avec les services départementaux, nous vous informons que :



En cas d'intempéries (neige, verglas), et d'annulation des transports scolaires sur le territoire, toutes les animations sont automatiquement annulées, quelques soit les communes concernées.



En cas de plan canicule avéré, notamment provenant de la PMI, les animations sont automatiquement annulées.



SAINT-CHRISTOPHE-DU-LUAT

Accueil de loisirs
8 rue de la Motte

SAINT-GEORGES-LE-FLECHARD

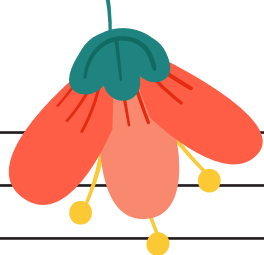
Salle communale
7 rue des Marmousets

VAIGES

Pôle enfance
6 route de la Bazouge



Agenda



Avril

Mardi 22	BAIS	Eveil & jeu	
	VAIGES	Eveil & jeu	
Vendredi 25	EVRON	Psychomotricité	Sur inscription
Lundi 28	EVRON	Eveil & jeu	
	MONTSÛRS	Atelier peinture	Prévoir vêtements adaptés
Mardi 29	BAIS	Eveil & jeu	*Séance prêt de jouets
	VAIGES	Eveil & jeu	*Séance prêt de jouets

Mai

Lundi 5	EVRON	Eveil & jeu	*Séance prêt de jouets
	MONTSÛRS	Eveil & jeu	*Séance prêt de jouets
Mardi 6	BAIS	Eveil & jeu	Présence de la PMI
	VAIGES	Psychomotricité	Sur inscription
Lundi 12	EVRON	Atelier peinture	Prévoir vêtements adaptés
	MONTSÛRS	Eveil & jeu	
	EVRON	Soirée d'information	Statut des assistantes maternelles Infos en fin de calendrier Sur inscription
Mardi 13	BAIS	Eveil & jeu	
	VAIGES	Eveil & jeu	
Vendredi 16	EVRON	Petite racontée	RDV à 10h15 à la médiathèque Sur inscription
Jeudi 22	SAINT-CRISTOPHE-DU-LUAT	Petite racontée	RDV à 10h15 – Sur inscription
	CHÂTRES-LA-FORÊT	Atelier peinture	Prévoir vêtements adaptés
Vendredi 23	SAINT-GEORGES-LE FLÉCHARD	Eveil & jeu	
Lundi 26	EVRON	Eveil & jeu	*Séance prêt de jouets
	MONTSÛRS	Eveil & jeu	*Séance prêt de jouets
Mardi 27	BAIS	Eveil & jeu	*Séance prêt de jouets
	VAIGES	Eveil & jeu	Présence de la PMI + *Séance prêt de jouets



Juin

Lundi 2	EVRON	Sortie à la caserne des pompiers	RDV à 9h30 à la caserne Sur inscription
	MONTSÛRS	Rencontre avec les résidents de l'EHPAD	Rendez-vous à 10h à l'EHPAD Sur inscription
Mardi 3	BAIS	Rencontre avec les résidents de l'EHPAD et Laurence de la médiathèque	Rendez-vous à 10h à l'EHPAD Sur inscription
	VAIGES	Atelier peinture	Prévoir vêtements adaptés
Jeudi 5	CHÂTRES-LA-FORÊT	Jeu d'eau & extérieur	Prévoir tenue de rechange, chapeau, crème solaire..
	SAINT-CRISTOPHE DU-LUAT	Jeu d'eau & extérieur	Prévoir tenue de rechange, chapeau, crème solaire..
Mardi 10	BAIS	Jeux extérieur	Rdv devant le parking de la médiathèque
	VAIGES	Petite racontée	Rendez-vous à 10h à la médiathèque sur inscription
Lundi 16	EVRON	Jeu d'eau & extérieur	Prévoir tenue de rechange, chapeau, crème solaire.. + retour des jeux du prêt
	MONTSÛRS	Jeu d'eau & extérieur	Prévoir tenue de rechange, chapeau, crème solaire..
Mardi 17	BAIS	Visite de la caserne des pompiers	RDV à 9h30 à la caserne Sur inscription
	VAIGES	Jeu d'eau & extérieur	Prévoir tenue de rechange, chapeau, crème solaire..
Jeudi 19	SAINTE-GEHMES-LE-ROBERT	Visite à la ferme maraîchère	Info en fin de calendrier Sur inscription
Vendredi 20	SAINTE-GEORGES-LE-FLÉCHARD	Jeu d'eau & extérieur	Prévoir tenue de rechange, chapeau, crème solaire..

Semaine motricité de 9h30 à 11h

Si le temps et l'espace le permet, la séance se déroulera en extérieur : n'oubliez pas casquettes/chapeaux

Lundi 23	MONTSÛRS	Atelier motricité I participation par assistante maternelle dans la semaine	Jouanne Loisirs Animation + retour des jeux du prêt
Mardi 24	BAIS		DOJO + retour des jeux du prêt
Jeudi 26	VAIGES		Pôle enfance + retour des jeux du prêt
Vendredi 27	VOUTRÉ		Salle de motricité de l'école

Semaine de fin d'année « Balades & histoires »

Lundi 30	BLANDOUET-SAINT-JEAN	Balade & histoires	Rendez vous à 9h30 au Plan d'eau de Saint-Jean-sur-Èrve. Inscription recommandée
----------	----------------------	--------------------	---

Juillet	Mardi 1 ^{er}	HAMBERS	Balade & histoires	Rendez-vous à 9h30 au Parc des Bleuets Inscription recommandée
		MONTSÛRS	Soirée conviviale entre assistantes maternelles	+ d'info fin de calendrier Sur inscription
	Jeudi 3	MONTSÛRS	Balade & histoires	Rendez-vous à 9h30 à l'étang de la Fenderie à Deux-Évailles Inscription recommandée

Vacances scolaires du lundi 7 juillet au vendredi 29 août 2025

Service Prêt de jouets

Pourquoi emprunter ?

Pour vous permettre de varier les propositions de jouets aux jeunes enfants que vous accueillez et pour leur permettre d'accéder à des jouets nouveaux et adaptés à leur âge. Vous pouvez également emprunter livres et revues (L'assmat : Assistantes Maternelles Magazine).

Quand et comment emprunter ?

Vous pouvez, accompagnées des enfants, emprunter des jouets pour une période d'un mois lors de permanence mensuelle sur les temps de rencontres : **de 9h30 à 11h**

Si vous ne pouvez pas vous rendre à l'une de ces permanences, il est possible d'emprunter sur rendez-vous au sein du local du RPE.

📍 BAIS

Mardi 29 avril

Mardi 27 mai

Mardi 24 juin (retour)

📍 EVRON

Lundi 5 mai

Lundi 26 mai

Lundi 16 juin (retour)

📍 MONTSÛRS

Lundi 5 mai

Lundi 26 mai

Lundi 23 juin (retour)

📍 VAIGES

Mardi 29 avril

Mardi 27 mai

Jeudi 26 juin (retour)

Si vous n'êtes pas disponibles aux dates de retour, merci de prendre rendez-vous avec le RPE afin de convenir d'un RDV pour retourner les jeux empruntés.

Psychomotricité

Marie-Lys De Baglion et Justine Morice, psychomotriciennes, interviendront pour vous proposer des parcours de motricité, de découverte sensorielle, une écoute et des conseils relatifs au développement psychomoteur des enfants que vous accueillez. Pour le bon déroulement des séances, nous vous demandons de bien vouloir prévoir des chaussettes/chaussons antidérapants, ou alors nous serons dans l'obligation de vous demander de mettre les enfants pieds nus, afin d'assurer leur sécurité. Une aide au rangement en fin de séance est demandée aux petits comme aux grands !

Petite racontée

Les bibliothécaires des Coëvrans vous proposeront des petites racontées adaptées au tout-petit. Ces séances se déroulent en deux temps : petite racontée d'histoires et de comptines et une plongée dans les livres, où les enfants pourront manipuler les ouvrages. En plus des racontées lors des matinées du RPE, découvrez en fin de calendrier les séances bébé lecteurs proposées par le réseau lecture des Coëvrans.

Protection Maternelle et Infantile

Procédures d'agrément, accompagnement, formation et suivi des assistantes maternelles, des maisons d'assistantes maternelles et des structures d'accueil collectif, telles sont les missions du service PMI (Protection Maternelle et Infantile), service du Conseil Départemental de la Mayenne. Une puéricultrice sera présente occasionnellement sur quelques temps du RPE où chacun pourra profiter de ces moments pour poser des questions s'il le souhaite.



Sortie à la caserne des pompiers

Pour cette fin d'année, plusieurs dates sont proposées pour visiter la caserne de pompiers :

↳ Evron : lundi 2 juin, 9h30

↳ Bais : mardi 17 juin, 9h30

Sur inscription auprès du RPE



Visite à la ferme maraîchère

Pour cette fin d'année, le Relais Petite enfance propose une visite dans une ferme Maraîchère : la ferme d'Avril, à Sainte-Gemmes-le-Robert afin de découvrir les légumes et leurs cultures.

↳ Jeudi 19 juin à 9h15 et 10h30 (2 groupes)

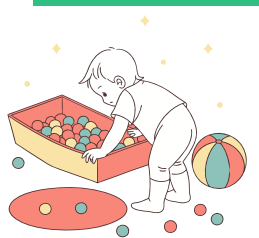
> L'Ermitage à Sainte-Gemmes-le-Robert (route d'Hambers)

> Merci de prévoir les chaussures adaptées pour les petits et grands.

> Sur inscription auprès du RPE



Semaine motricité



Comme chaque trimestre, le RPE propose une semaine motricité où l'enfant peut explorer, monter, grimper, descendre, rouler, ramper, sauter, se retourner, s'éveiller...

Au cours de cette semaine, si la météo et l'espace le permettent, nous essaierons de proposer ces temps en extérieur. N'oubliez pas de prévoir les protections solaires.

Afin de garantir un cadre sécurisé tant physique qu'affectif pour l'enfant, il est demandé de réguler sa participation en limitant la présence de chaque assistante maternelle à une matinée par semaine de motricité. Merci pour votre compréhension.

↳ Lundi 23 juin : Montsûrs – Accueil Jouanne Loisirs Animation

↳ Mardi 24 juin : Bais - DOJO

↳ Jeudi 26 juin : Vaiges – Pôle enfance

↳ Vendredi 27 juin : Voutré – Salle de motricité de l'école

Les soirées rencontres

Soirée d'information «le contrat de travail»

Animée par France emploi à domicile, une réunion d'information de 1^{er} niveau sur le contrat de travail est proposée aux parents employeurs et assistantes maternelles du territoire, **en visio**. Au cours de cette soirée, les différentes thématiques suivantes seront abordées :

- Période d'essai /période d'adaptation
- Type de contrat
- Durée d'accueil
- Rémunération
- Vie du contrat : jours fériés, congés payés, autres types d'absence
- Modes de rupture du contrat



↳ **Lundi 12 mai 2025, à 20h**

Sur inscription auprès du RPE : rpe@coevrons.fr

Cette réunion vous est proposée en visioconférence. Un lien vous sera transmis après l'inscription. Vous pouvez y assister :

- > A domicile
- > A l'Espace Coëvrons, avenue Raoul Vadepiet à Evron.

Soirée conviviale entre assistantes maternelles

Pique-nique rando "marche nordique"

Baskets aux pieds, bâtons en mains, une assistante maternelle du territoire nous propose de participer à une sortie "marche nordique" de 5 km sur la commune de Montsûrs.

Pique-nique convivial pendant la rando et pour clôturer la soirée, le RPE vous offre le dessert !

↳ **Mardi 1^{er} juillet - RDV à 19h30 au parking le long de la Jouanne (côté jeu - camping) à Montsûrs**

Sur inscription auprès du RPE : rpe@coevrons.fr

Possibilité de prêt de bâtons de marche !



Et aussi



BB LECTEURS

En plus des Petites Racontées mises en place par le Relais Petite Enfance en partenariat avec les médiathèques, profitez des séances BB LECTEURS proposées par le réseau lecture des Coëvrons.



Evron

Séance BB lecteurs /
BB joue Mercredi à 10h30

Mercredi 7 mai

Mercredi 21 mai

Mercredi 4 juin

Mercredi 18 juin

Inscription à la médiathèque
d'Evron au 02 43 37 25 40



Montsûrs,

le vendredi à 10h30

Vendredi 16 mai

Vendredi 6 juin

Vendredi 4 juillet

Inscription à la médiathèque de Montsûrs :

02 43 37 25 40

mediatheque-montsurs@coevrons.fr





Rappel des formations proposées sur Evron pour l'année 2025

Formation "Alimentation et prise de repas" (21h)

↳ Mercredi 25 juin, lundi 30 juin et mardi 1^{er} juillet

"J'apprends à préparer des repas équilibrés et attractifs pour l'enfant tout en valorisant les circuits courts et les produits de saison. J'apprends aussi à planifier les menus, à donner son repas à l'enfant ou à le faire participer, à l'organiser selon son rythme individuel, et à créer une atmosphère chaleureuse et propice au partage. Enfin, j'apprends à accompagner l'enfant dans la découverte des goûts et des textures pour favoriser son développement sensoriel".

Formation Certificat Sauveteur secouriste au travail (14h)

↳ Vendredis 12 & 19 septembre

Pour intervenir face à une situation d'accident du travail, j'apprends les gestes et postures pour porter secours à toute personne victime d'un accident ou d'un malaise. Pour cela, j'acquiers de compétence pour protéger de façon adaptée, examiner la victime, garantir une alerte favorisant l'arrivée de secours adaptés au plus près de la victime, la secourir de manière appropriée. De plus, grâce à cette formation, je sais me situer en tant qu'acteur sauveteur secouriste du travail et je peux contribuer à la prévention des risques professionnels pour mon activité et dans la limite de mon champ de compétence et d'autonomie.

Rappel formation :

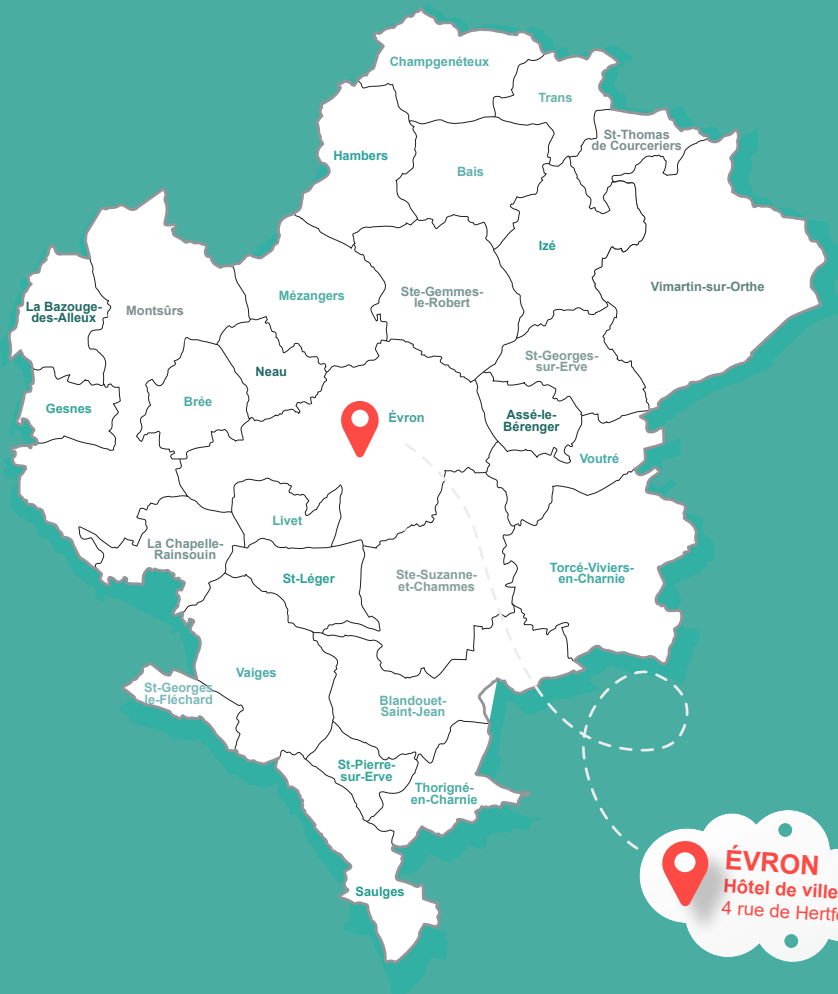
Allocation de formation et frais de vie :

- Allocation de formation : montant forfaitisé à 5,57 € de l'heure
- Frais de vie : 0,40 € du km - 16 € le repas
- Jusqu'à 58h de formation /an

> Important : La formation est maintenue sous réserve d'avoir un minimum de 8 personnes inscrites. Les désistements compromettent le maintien des formations, pénalisant les assistantes maternelles inscrites. Il faut veiller à bien respecter ses engagements.

> Si vous êtes intéressées par d'autres formations, n'hésitez pas à consulter le catalogue du GRETA ou à vous orienter vers les organismes de formations à distance (disponible auprès du RPE).

> Pré-inscription auprès du RPE par mail à rpe@coevrons.fr.



ÉVRON
Hôtel de ville
4 rue de Hertford



Par téléphone :

02 43 66 32 00



Par mail :

rpe@coevrons.fr



Sur rendez-vous à Évron

Possibilité de se déplacer sur les autres communes



En ligne sur www.coevrons.fr :

Retrouvez le calendrier des animations du RPE ainsi que les permanences *prêt de jouets*



Retrouvez les infos sur le groupe Facebook

Relais Petite Enfance des Coëvrons